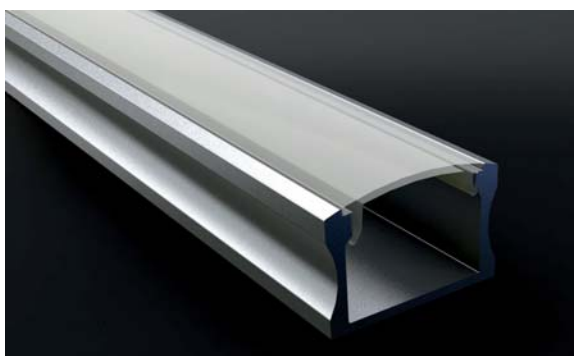


## SLM WD 15

**ELS516**



TAPPO CON FORO E SENZA/  
END CAP WITH OR WITHOUT CABLE HOLE

SLM-WD 15 è adatto a doppie strisce LED con una larghezza di 12mm fino a un massimo di 18mm. La base del profilato è realizzata in alluminio anodizzato di ottima qualità con una protezione meccanica e termica per i LED adatta anche a strisce LED a bassa e alta potenza. E' fornito di un diffusore in policarbonato disponibile trasparente o satinato e rimovibile facilmente. E' disponibile da 2 m ed è provvisto di specifici tappi e staffe.

SLM-WD 15 is designed for fitting LED strips more than 12mm width up to 18mm.

The profile has an inside chamber that can contain LED strips up to 18mm wide. The profile base is made of anodized aluminum that provides thermal and mechanical protection to the LEDs. The profile

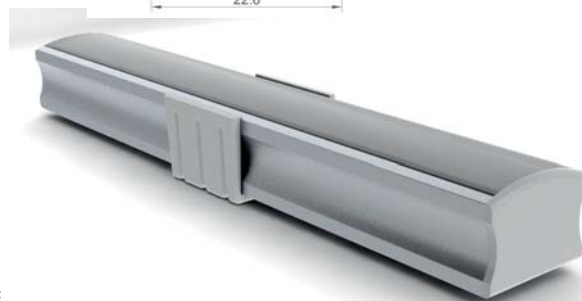
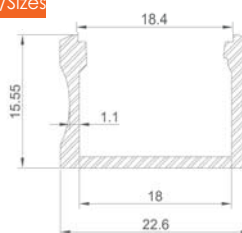
### Caratteristiche/Features

- Profilato progettato per strisce LED/Designed for LED strips
- Può contenere strisce LED larghe 12mm fino a un max di 18mm/ It can contain oversized LED strips up to 18mm width
- Base in alluminio anodizzato/Anodized aluminum base
- Disponibile da 2 metri/Available in 2m lengths
- Protezione meccanica e termica per LED/Mechanical and thermal protection for the LEDs
- Diffusore/Diffuser:
  - di alta qualità facilmente rimovibile/high quality and easily removable
  - in policarbonato trasparente o satinato/made of polycarbonate, available frosted or transparent
- Adatto a nastri digitali e strisce LED con IP 54/Available for IP 54 LED strips or digital LED ribbons
- Fornito di accessori quali tappi e staffe/It comes with accessories as end caps or mounting brackets
- Semplicità nel design/Simple design

### Applicazioni/Applications

- Illuminazione per/Lighting suitable for:
  - ambienti interni ed esterni (IP 67)/indoor and outdoor use (IP 67)

### Dimensioni/Sizes



Codice/Code	Descrizione/Description	Misura interna Internal distance	Lungh./Length	Materiale/Material	Colore/Color	Diffusore/Diffuser
ELS-516 C2	Profilo LED h=15mm LED profile h=15mm	18	2m	Alluminio anodizzato/ Anodized aluminum	Argentato Silver	Chiaro, PC, UV, Resistente agli urti Clear, PC, UV, Damage resistant
ELS-516 F2	Profilo LED h=15mm LED profile h=15mm	18	2m	Alluminio anodizzato/ Anodized aluminum	Argentato Silver	Opalino, PC, UV, Resistente agli urti Opal, PC, UV, Damage resistant
ELS-516 EC	Tappo chiusura senza foro passacavo End cap without cable hole	-	-	PVC	Grigio/ Grey	-
ELS-516 ECH	Tappo chiusura con foro passacavo End cap with cable hole	-	-	PVC	Grigio/ Grey	-
ELS-516 MB	Staffa di montaggio Mounting bracket	-	-	PVC	Grigio/ Grey	-